

① Hauptbatterie 12 V

② Zusatzbatterie 12 V

③ Hochvoltbatterie

④ HV-Ladesteckdose

Legende


 Airbag

 Gasgenerator


 Gurtstraffer


 Steuergerät Rückhaltesysteme

 Batterie 12 V

 Hochvolt-Batterie

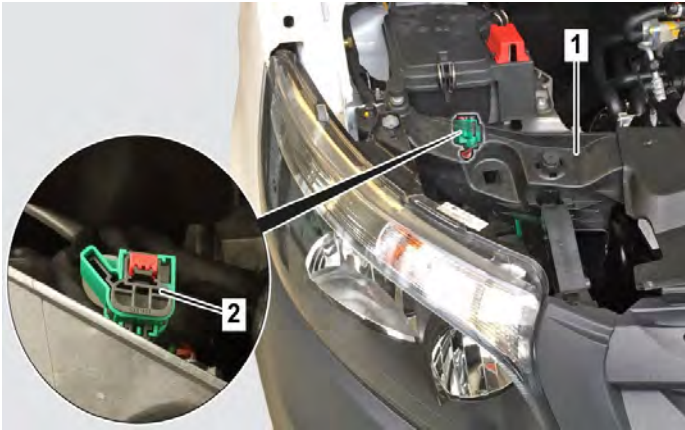
 Hochvolt-Komponenten

 Hochvoltabschaltvorrichtung

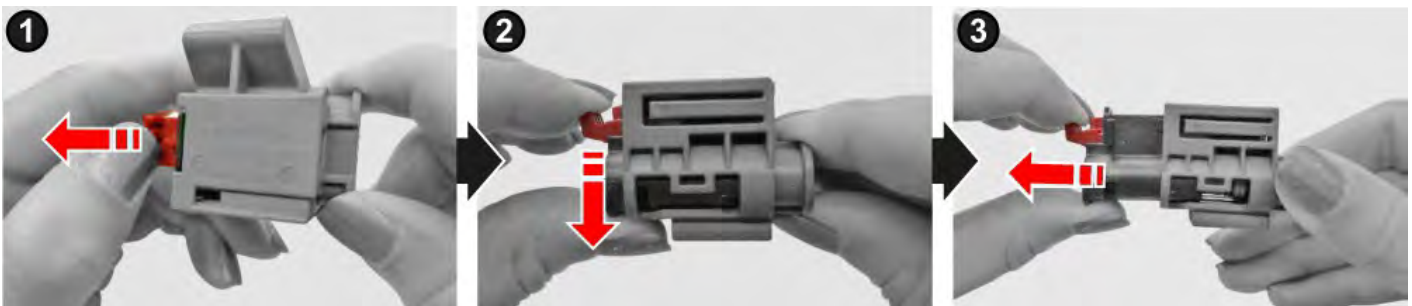
 Alternative Hochvoltabschaltvorrichtung

Hochvoltabschaltvorrichtung

Die Hochvoltabschaltvorrichtung befindet sich am Montageträger vorn rechts im Motorraum.



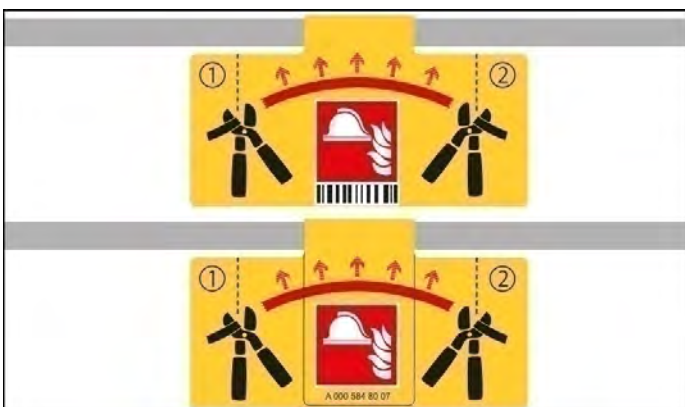
1. Montageträger / 2. Hochvoltabschaltvorrichtung (Service Disconnect)



1. Entriegelung ziehen / 2. Entriegelung nach unten drücken / 3. Schalter herausziehen

Alternative Hochvoltabschaltvorrichtung

Die alternative Hochvoltabschaltvorrichtung befindet sich im Sitzkasten des Beifahrersitzes. Sie ist mit einem Hinweisschild gekennzeichnet.



Hinweisschild alternative Hochvoltabschaltvorrichtung

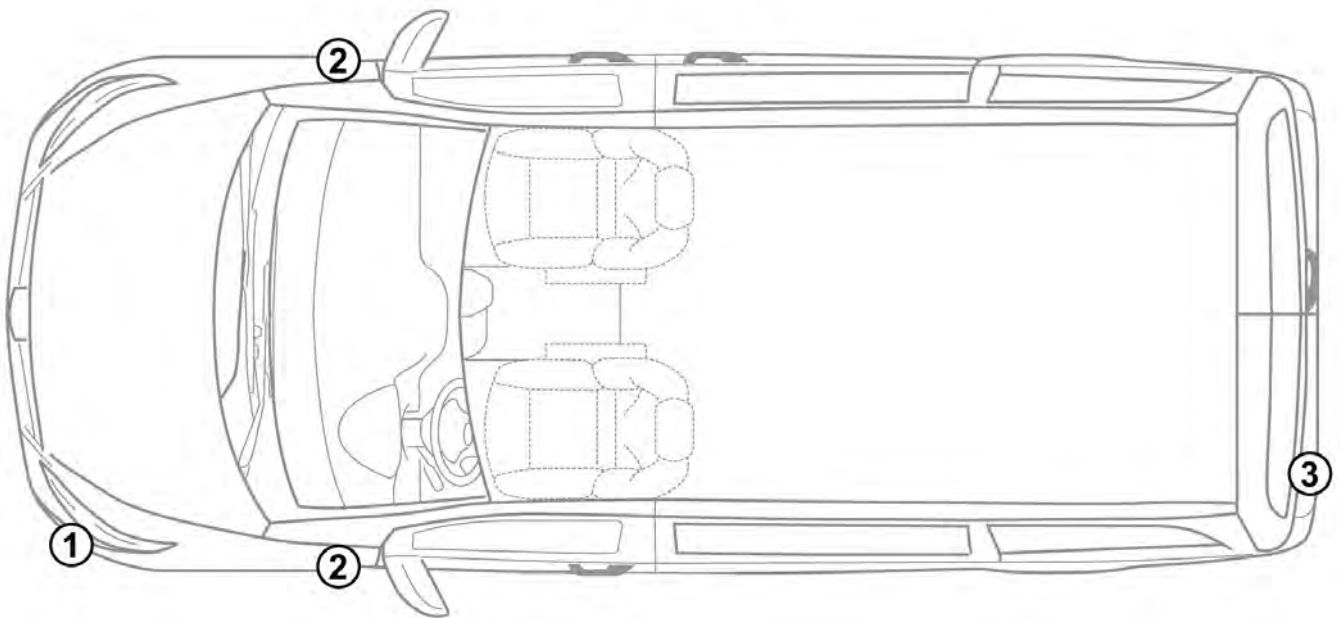
Hinweis

Die alternative Hochvoltabschaltvorrichtung ist nur zu betätigen, wenn die Hochvoltabschaltvorrichtung am Modulträger vorn rechts im Motorraum nicht betätigt werden kann, da dieser Schritt irreversibel ist.



1. Klappe öffnen / 2. Elektrische Leitung an der markierten Trennstelle schneiden. Die Leitung befindet sich nicht im HV-System.

Fahrzeugidentifizierung



① HV-Ladesteckdose



② Kotflügel rechts / Kotflügel links



③ Heckklappe links

